

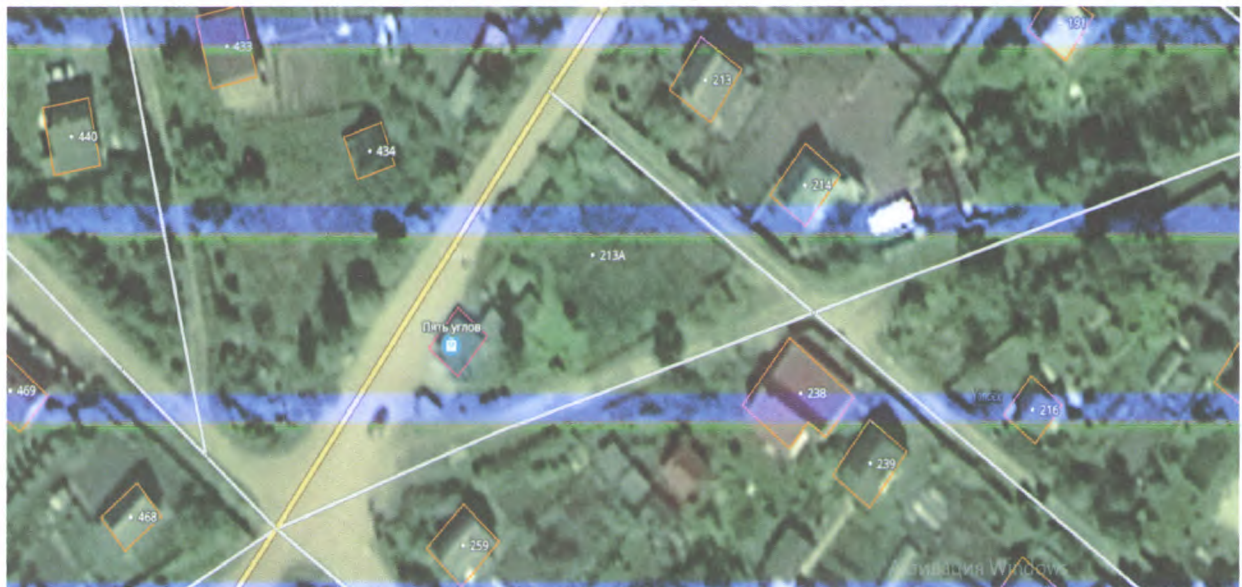
Демонстрационный материал

Садовый массив Беляевский мох объединяет несколько садовых некоммерческих товариществ: «Связист», «Маяк», «Победа», «Клен», «Строитель», имеет большую густонаселенную территорию. Каждый год сезонных проживающих тут становится все больше и больше. Наряду с плюсами загородной жизни садовый массив имеет и свои недостатки. Один из них - это отсутствие хорошего магазина с продажей продуктов и хозяйственных товаров. Данный факт вносит большие неудобства в жизнь в садовом массиве.

Массив расположен недалеко от Мурманского шоссе. Дорога от шоссе длиной 1 км проходит между садоводствами «Связист» и «Маяк», далее развилка еще по трем направлениям к СНТ «Клен», «Победа», «Строитель» образует участок, известный дачникам как «пять углов». Без преувеличения можно назвать это место центром массива. Именно здесь находится участок №213а, кадастровый номер 47:16:0436003:191 площадью 690 м², который был приобретен одним из дачников СНТ «Маяк» для коммерческих целей.



Данный участок имеет категорию «земли хозяйственного назначения», вид разрешенного использования- садоводство. Ограничения и обременения по данным Росреестра отсутствуют. Трапециевидный участок ограничен со всех сторон дорогами, не имеет смежных участков по соседству. Он не пригоден для ведения садоводства, так как находится на краю пыльной дороги с активным движением. Никогда не использовался, много лет продавался хозяевами.



В планах собственника построить на участке нежилое строение. универсальный магазин, который мог бы максимально отвечать требованиям дачников. Площадь планируемого строения - 120 м², длина вдоль основной дороги 12 м, ширина 10 м. Основной вход в торговый зал

планируется со стороны дороги, вход для доставки товара в складскую часть – со стороны участка.

Назначение помещения - для реализации продуктов питания, таких как хлеб и хлебобулочные изделия, бакалея, фрукты-овощи, в т ч замороженные, молочные, мясные, кондитерские изделия, рыба, птица, безалкогольные и слабоалкогольные напитки. При увеличении электрической мощности будет возможно производство своего хлеба. Кроме продуктов питания, владелец бизнеса намерен предлагать к реализации хозяйственные товары: бытовую химию, аптечные товары, допустимые к продаже вне аптек, товары для дачников, одноразовую посуду, уголь для мангала, смесь для розжига и пр.

Магазин будет учитывать потребности дачников с помощью опроса, сможет принимать заказы от дачников на поставку определенных товаров, в том числе детских. Так же планируется в магазине наличие сотрудника, который будет осуществлять доставку в пределах массива на велосипеде.







